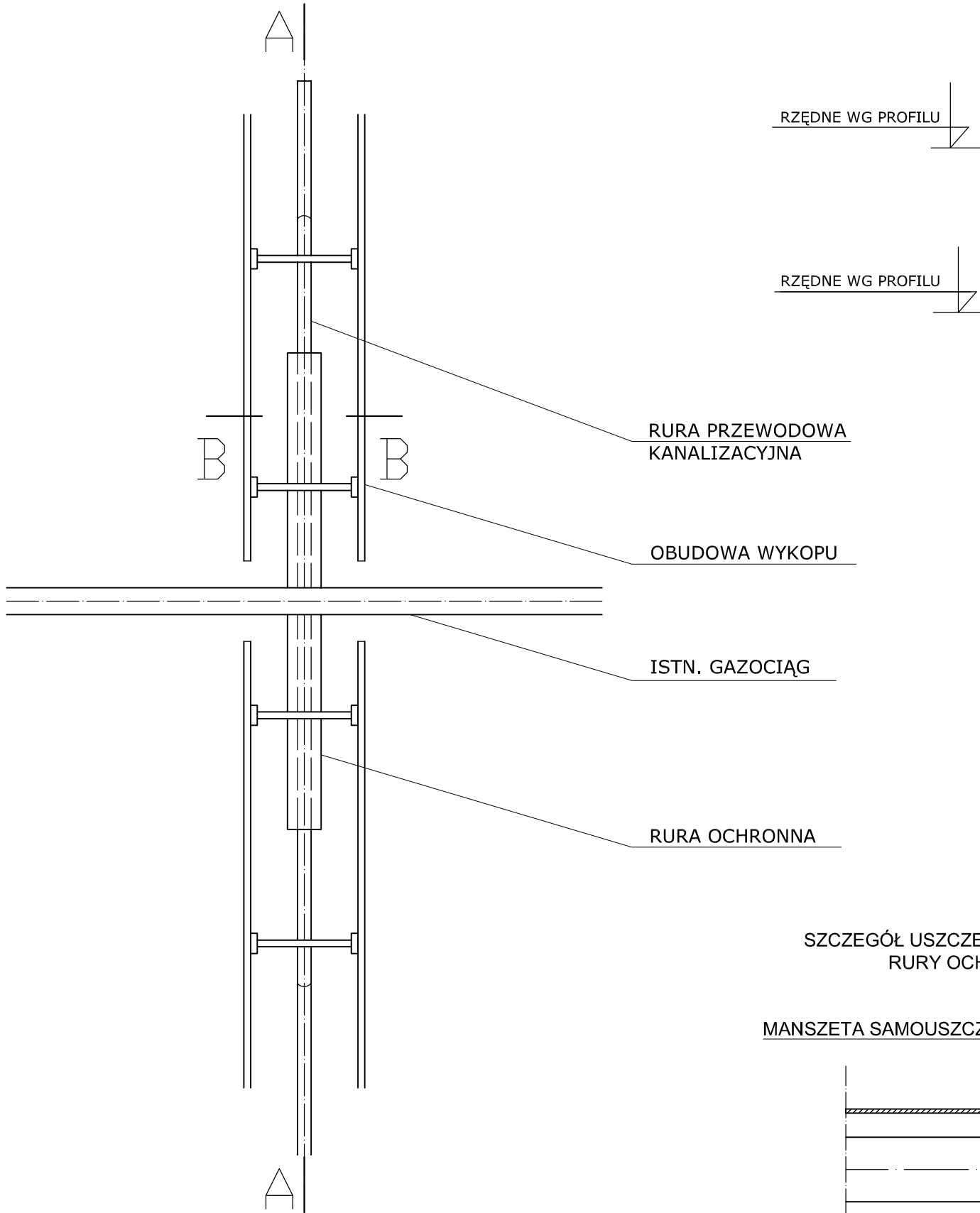
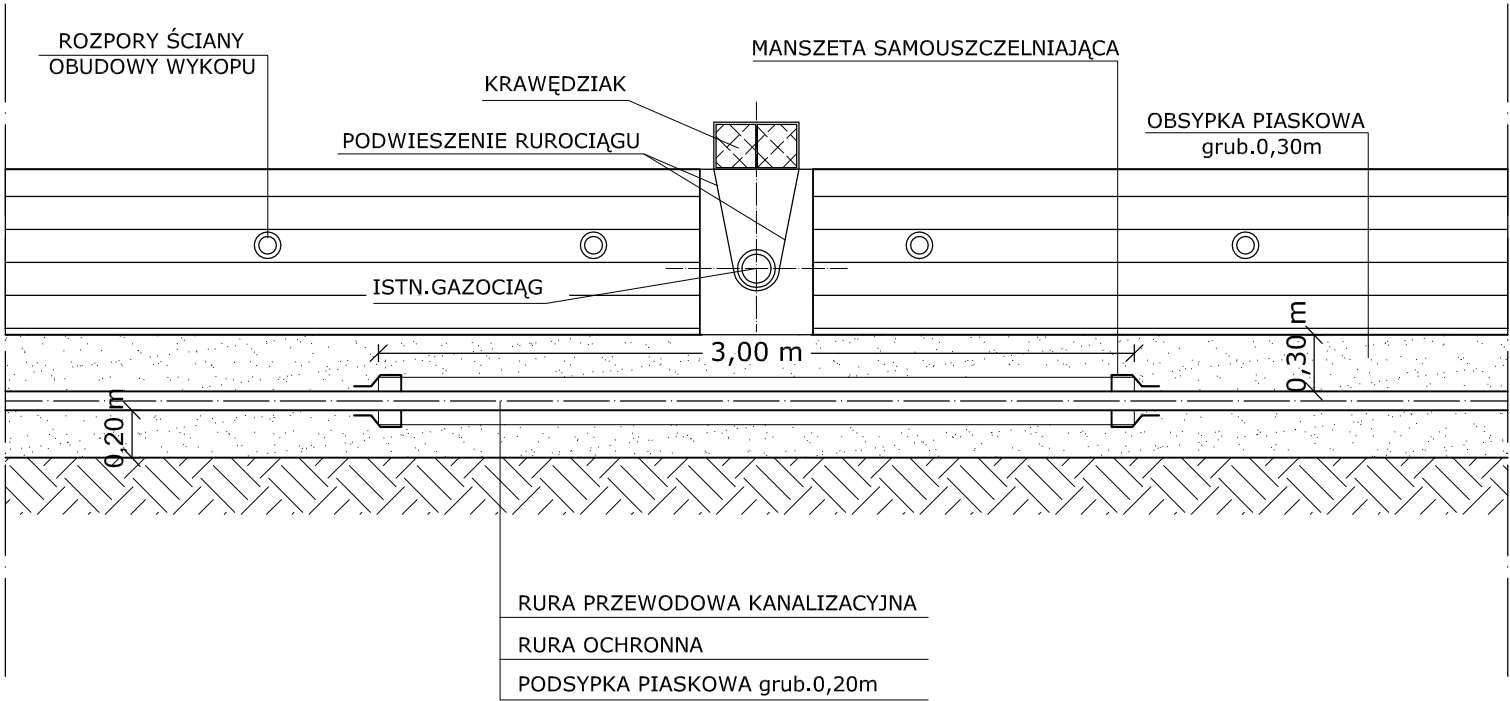


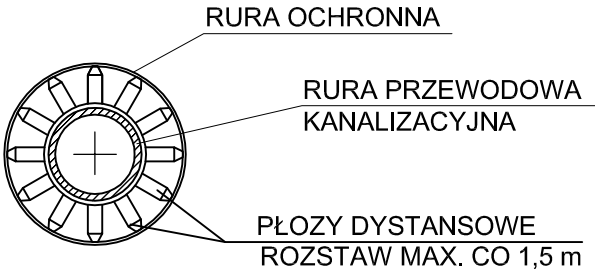
RZUT



PRZEKRÓJ A-A

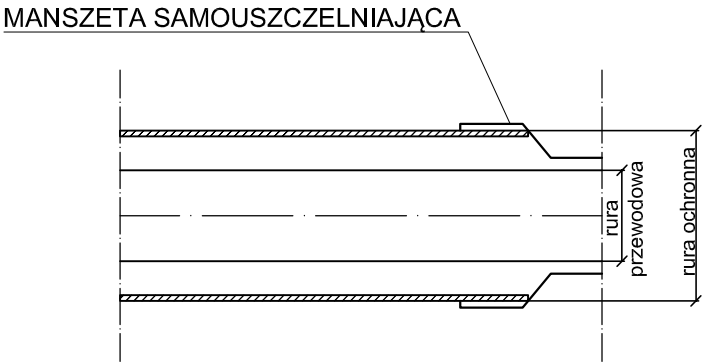


PRZEKRÓJ B-B



RURA PRZEWODOWA KANALIZACYJNA PVC-U / PE	RURA OCHRONNA PE100 SDR17
Dz200	Dz315
Dz160	Dz250

SZCZEGÓŁ USZCZELNIENIA KOŃCÓW
RURY OCHRONNEJ



UWAGA:

1. Skrzyżowanie projektowanej kanalizacji sanitarnej z istniejącym gazociągiem należy wykonać, zgodnie z normą PN-91/M-34501.
2. Istniejący gazociąg zabezpieczyć obsypką piaskową do wysokości 0,3m ponad wierzch gazociągu.
3. Elementy stalowe zabezpieczyć antykorozyjnie.

43-300 Bielsko-Biała, ul. Żywiecka 13				AKTYN Sp. z o.o.	
Inwestor:	Zakład Wodociągów i Kanalizacji w Wilamowicach 43-330 Wilamowice, ul. Sienkiewicza 2A	Projektował:	mgr inż. Marta Blachut <i>nr upr. SLK/6734/PWBS/16 spec. instalacyjna</i>	Imię i nazwisko / nr upr. bud.	Podpis:
Inwestycja:	Budowa wraz z przebudową kanalizacji sanitarnej w Starej Wsi w rejonie ul. Okrężnej	Sprawdził:	mgr inż. Grażyna Cembala <i>nr upr. 97/93 B-B spec. instalacyjno-inżynierska</i>		
Stadium:	Projekt budowlany				
Tytuł rys.:	Zabezpieczenie skrzyżowania z gazociągiem	Nr projektu:	02-2021	Skala:	-
		Data:	10.2021r.	Nr rys.:	10S 42.15